



**CACP PERÚ**  
ASESORÍA Y CAPACITACIÓN

*Actualízate, Perfeccionate y Especialízate con CACP PERÚ*

# PACK SEGURIDAD INDUSTRIAL

**4 CURSOS  
+ 1 GRATIS**

Modalidades:

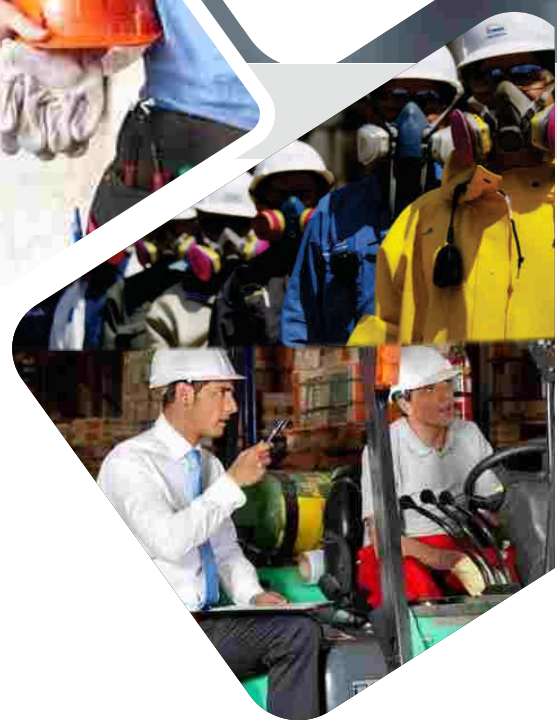
**PRESENCIAL**

**VIRTUAL**

## CURSOS:

- ✓ INTERPRETACIÓN E IMPLEMENTACIÓN DE SISTEMAS DE GESTIÓN AMBIENTAL SEGÚN LA NORMA ISO 14001:2015.
- ✓ FORMACIÓN DE AUDITORES INTERNOS EN SISTEMAS INTEGRADOS DE GESTIÓN SEGÚN LA NORMA ISO 14001:2015, OHSAS 18001:2007 Y ACTUALIZACIÓN DE LA ISO 45001:2018.
- ✓ IMPLEMENTACIÓN DE SISTEMAS INTEGRADOS DE GESTIÓN.
- ✓ IDENTIFICACIÓN DE PELIGROS, EVALUACIÓN DE RIESGOS Y DETERMINACIÓN DE CONTROLES (IPERC).
- ✓ SISTEMAS DE GESTIÓN DE SEGURIDAD Y SALUD EN EL TRABAJO SEGÚN LA NORMA OHSAS 18001:2007 Y ACTUALIZACIÓN DE LA ISO 45001:2018.
- ✓ LEY DE SEGURIDAD Y SALUD EN EL TRABAJO.
- ✓ SEGURIDAD Y CONTROL DE INCENDIOS.
- ✓ SEGURIDAD EN INSTALACIONES ELÉCTRICAS.
- ✓ TRABAJOS EN ALTURA Y ESPACIOS CONFINADOS.
- ✓ SISTEMAS DE GESTIÓN DE MANTENIMIENTO INDUSTRIAL.
- ✓ SAP MP - MANTENIMIENTO DE PLANTA.
- ✓ DISEÑO DE INSTALACIONES ELÉCTRICAS INDUSTRIALES.
- ✓ DISEÑO DE INSTALACIONES ELÉCTRICAS COMERCIALES.
- ✓ DISEÑO DE INSTALACIONES ELÉCTRICAS RESIDENCIALES.

**CURSO POR  
40 HRS.  
ACADÉMICAS**



**ORGANIZA**



## Informes e Inscripciones **SEDES**

Sede **CHIMBOTE**  
Av. Pacífico - Urb. Casuarinas 2da Etapa Mz. E1 Lt. 06 - 2do. Nivel  
(Costado de la I.E. Señor de la Vida - USP) - Nuevo Chimbote  
Telf: 📞 953620444 / 920029799  
Fijo: 043-604932  
Email: info@cacperu.com Web: http://cacperu.com

Sede **HUANCAYO**  
Calle Real N° 122 Distrito Huancayo-Provincia Huancayo  
(Referencia: Frente al Instituto Continental).  
Telf: 📞 918343626 / 918371932  
Fijo: 064-583341



CACP PERÚ

## PRESENTACIÓN

El crecimiento económico del país ha desarrollado el sector comercial, generando proyectos nuevos y modernos así como la necesidad del mantenimiento y ampliación de los existentes. Esto involucra diversos sistemas eléctricos que requieren del conocimiento de la selección, montaje e instalación de equipos, así como, la operación para su correcto funcionamiento. El presente curso comprende del estudio y su aplicación de los diferentes sistemas eléctricos en que está constituido una instalación eléctrica comercial. Reconocer y emplear símbolos y esquemas eléctricos utilizados en las instalaciones de interiores y comerciales. Seleccionar e Identificar materiales y equipos que se utilizan en las instalaciones eléctricas comerciales. Elaborar procedimientos de montaje, instalación y pruebas de sistemas eléctricos comerciales.





## DIRIGIDO A

Estudiantes, profesionales, bachilleres y egresados, ingenieros civiles, eléctricos, arquitectos, y carreras afines.

## CERTIFICA

Los participantes que cumplan satisfactoriamente con los requisitos Académicos y Administrativos del programa recibirán la certificación individual de los cuatro cursos de su elección más un curso de regalo, con un total de 40 horas académicas por cada curso expedido por la Corporación de Asesoramiento y Capacitación Profesional CACP PERÚ.

## BENEFICIOS

-  Horarios flexibles de acuerdo a tus necesidades a través del campus virtual (las 24h / 7d ).
-  Videoconferencias en formato DVD calidad HD.
-  Material Impreso full color.
-  Incluye envío de materiales a todo el Perú hasta su domicilio (Olva Courier)



**FLEXIBILIDAD  
DE ESTUDIO**



**ACCESO A  
INTRANET**



**MATERIALES  
DE ESTUDIO**

## HERRAMIENTAS METODOLÓGICAS

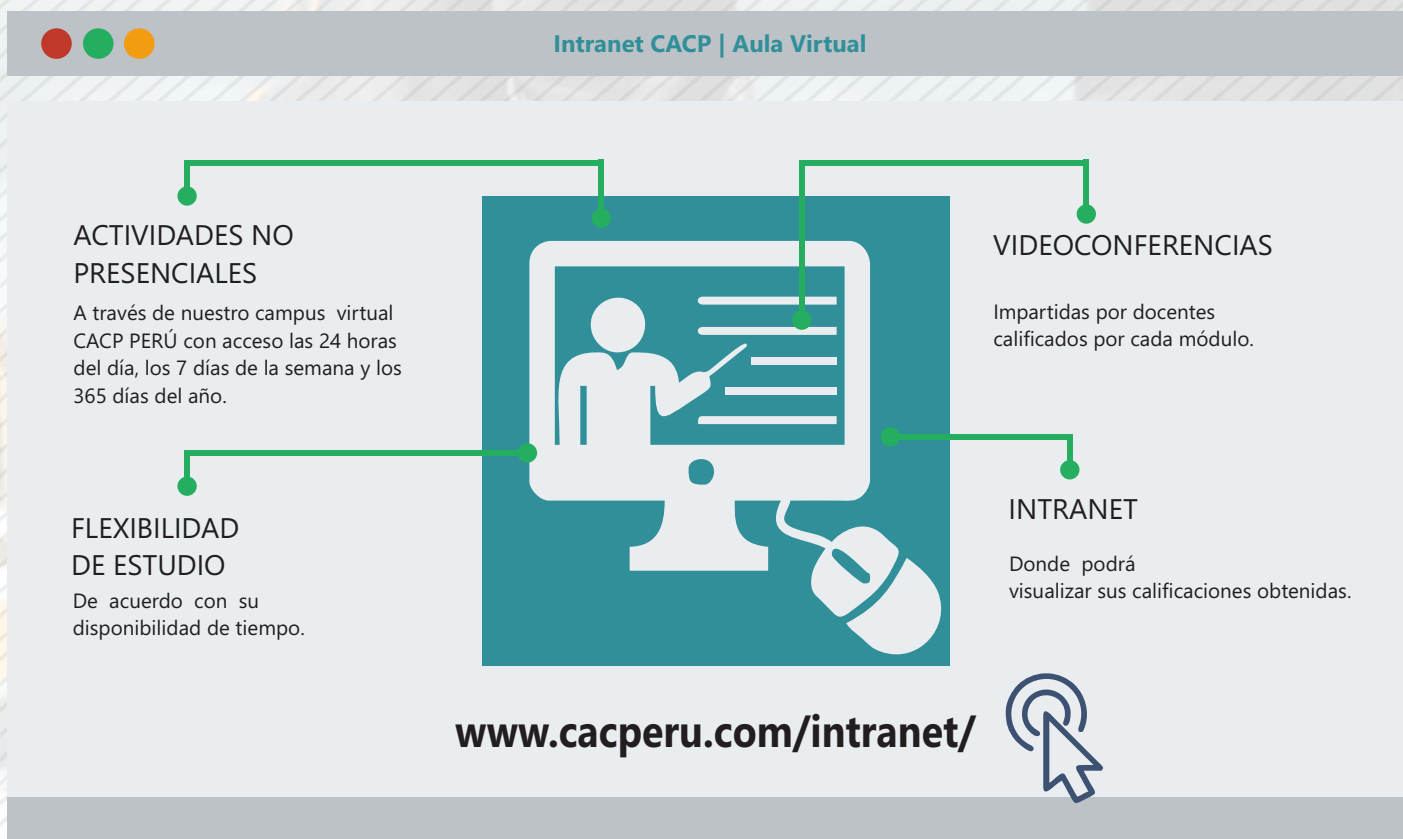
### MODALIDAD VIRTUAL

El participante tendrá a su disposición todos los contenidos del programa en el aula virtual CACP PERÚ, entregándosele una clave y usuario al inicio del curso. Las clases podrán verla ONLINE - EN VIVO en el mismo horario que se lleva a cabo la modalidad presencial y realizar sus preguntas. Para acceder a todas las ventajas de esta modalidad, es imprescindible tener CONOCIMIENTOS BÁSICOS DEL USO DE INFORMÁTICA (manejo de navegadores, correo electrónico, uso de procesadores de texto, impresión de documentos, descarga de documentos, etc). Así como contar de una buena conexión a la red y una computadora con características convencionales de memoria y configuración. El material educativo, tales como el DVD con el contenido de las filmaciones de las conferencias, las diapositivas impreso por clase se le enviará a su domicilio.

### MODALIDAD PRESENCIAL

Esta modalidad consiste en que el alumno asista como mínimo al 90% de las clases teóricas - prácticas. Se les brindará un manual en físico por clase y la información en digital estará disponible en el aula virtual.

## VENTAJAS DEL CAMPUS VIRTUAL



## TEMARIO

# PACK SEGURIDAD

### MÓDULO 01

#### DISEÑO DE INSTALACIONES ELÉCTRICAS INDUSTRIALES.

##### PROYECTOS DE INSTALACIONES ELÉCTRICAS INDUSTRIALES.

Lectura e interpretación de esquemas eléctricos e industriales.  
Componentes de las instalaciones eléctricas industriales.  
Conductores eléctricos: dimensionamiento, selección, empalmes, conectores y terminales, canalizaciones eléctricas, dispositivos de protección y maniobra.  
Instalación de circuito para alumbrado y toma de corriente.  
Iluminación industrial interior y exterior.

##### ELABORACIÓN DE PROYECTOS Y DISEÑO DE INSTALACIONES ELÉCTRICAS INDUSTRIALES.

Diseño y selección de tableros de distribución  
Elaboración de proyectos y diseño de instalaciones eléctricas industriales, grifos, estaciones de servicios, gasocentros, hospitales, plantas industriales, talleres, fabricas, etc.  
Seguridad eléctrica, ley 29783 seguridad y salud en el trabajo, r.m 111-2013-mem.  
Reglamento de seguridad y salud en el trabajo con electricidad.

### MÓDULO 02

#### DISEÑO DE INSTALACIONES ELÉCTRICAS COMERCIALES.

##### ALCANCES Y OBJETIVOS DE LAS INSTALACIONES ELÉCTRICAS COMERCIALES

Alcances y objetivos de las instalaciones eléctricas comerciales, lectura e interpretación de planos y esquemas eléctricos.  
Dimensionamiento de conductores, cálculos teóricos y utilizando software, selección de canalizaciones, conductos y tuberías.  
Carga unitaria y factores de demanda de alimentadores, la capacidad instalada, tabla de factores de demanda, máxima demanda.  
Luminotecnia, sistemas de iluminación, cálculo de iluminación comercial usando software.

##### ESPECIFICACIONES TÉCNICAS.

Sistemas de control de electrobombas.  
Subestaciones eléctricas en edificaciones comerciales  
Especificaciones técnicas de instalaciones eléctricas comerciales.  
Elaboración de proyectos y diseño de instalaciones eléctricas comerciales.

## TEMARIO

## PACK SEGURIDAD

### MÓDULO 03

#### DISEÑO DE INSTALACIONES ELÉCTRICAS RESIDENCIALES

##### DISEÑO DE INSTALACIONES ELÉCTRICAS RESIDENCIALES.

Alcances y objetivos de las instalaciones eléctricas residenciales: rne norma em. 010 instalaciones eléctricas interiores, código nacional de electricidad.

El proyecto de instalaciones eléctricas, introducción, simbología; partes componentes de un proyecto alumbrado, tomacorrientes y fuerza para otros usos. comunicaciones y tipo de instalaciones eléctricas.

Definiciones usuales. tipo de instalaciones eléctricas. iluminación, equipos de alumbrado para ambientes de una casa habitación. normas de diseño, recomendaciones: metodología.

##### CARGA UNITARIA Y FACTORES DE DEMANDA.

Salidas para tomacorrientes, salidas especiales: cocina eléctrica, calentador de agua, electrobomba, etc.; cierre de circuitos.

Carga unitaria y factores de demanda de la capacidad instalada, tabla de factores de demanda ,máxima demanda.

Cálculo y selección de conductores y software.

Selección de conductos y tuberías eléctricas.

### MÓDULO 04

#### FORMACIÓN DE AUDITORES INTERNOS EN SISTEMAS INTEGRADOS DE GESTIÓN SEGÚN LA NORMA ISO 14001:2015, OHSAS 18001:2007 Y ACTUALIZACIÓN DE LA ISO 45001:2018.

##### TEMA 01: GENERALIDADES EN AUDITORES INTERNOS

##### TEMA 02:CONCEPTO, ORIGEN Y TIPOS DE AUDITORÍA.

##### TEMA 03: REQUISITOS NORMATIVOS PARA AUDITORÍAS DE SEGURIDAD Y SALUD OCUPACIONAL.

##### TEMA 04:DESARROLLO DE LA AUDITORÍA.

### MÓDULO 05

#### LEY DE SEGURIDAD Y SALUD EN EL TRABAJO.

##### ASPECTOS DE LA NORMATIVA SST.

Aspectos Generales de la Normativa SST.

Ley 29783 Ley de SST, su Reglamento D.S. 005-2012-TR y otras normas modificatorias y ampliatorias como Ley 30222, D.S. 006-2014-TR, R.M. 004-2014/MINSA, entre otros.

Política de SST.

Organización de SST.

Documentos mínimos exigidos por Ley. Art. 32 D.S. 005-2012-TR (06 Documentos).

##### POLITICA Y REGISTROS DE LA NORMATIVA SST

Registros mínimos exigidos por Ley. Art. 33 D.S. 005-2012-TR (08 Registros).

Registros simplificados para Micro y Pequeña Empresa

R.M. 085-2013-TR.

## TEMARIO

## PACK SEGURIDAD

### MÓDULO 06

#### SEGURIDAD Y CONTROL DE INCENDIOS.

##### CLASES Y MEDIDAS CONTRA INCENDIOS..

- Clases de Fuego.
- Uso de extintores manuales.
- Prevención de incendios.
- Extinción de incendios.
- Medidas básicas de Autoprotección.
- Comportamiento ante presencia de humo.
- Medidas básicas de evacuación

##### COMPONENTES TÉCNICOS.

- Componentes técnicos y humanos.
- Actuación y operatividad ante emergencias y evacuación.

### MÓDULO 07

#### SEGURIDAD EN INSTALACIONES ELÉCTRICAS.

##### ASPECTOS GENERALES.

- Aspectos generales sobre instalaciones eléctricas.
- Medidas de protección contra el riesgo de contacto eléctrico en Alta y Baja Tensión.
- Protección frente al riesgo eléctrico.
- Reglamento electrotécnico para baja tensión

##### SEGURIDAD EN INSTALACIONES ELÉCTRICAS.

- Condiciones técnicas y garantías de seguridad en centrales eléctricas, subestaciones y centros de transformación.
- Seguridad en trabajos y maniobras en centros de alta tensión, instalación y explotación de equipos de ensayo eléctricos.

### MÓDULO 08

#### TRABAJOS EN ALTURA Y ESPACIOS CONFINADOS

##### RIESGOS EN TRABAJOS EN ALTURA.

- Caídas desde altura.
- Dispositivos de seguridad.
- Nudos.
- Trabajos sobre cubiertas y tejados.
- Técnicas de posicionamiento, ascenso y descenso.
- Técnicas de suspensión continua.
- Trabajos en torres y antenas.

##### RIESGOS EN ESPACIOS CONFINADOS.

- Manejo de cargas.
- Riesgos en Espacios Confinados.
- Medidas de Prevención en Espacios Confinados.
- Identificación de riesgos, control y medidas preventivas.

## TEMARIO

## PACK SEGURIDAD

### MÓDULO 09

#### IDENTIFICACIÓN DE PELIGROS, EVALUACIÓN DE RIESGOS Y DETERMINACIÓN DE CONTROLES (IPERC).

##### IDENTIFICACIÓN DE PELIGROS.

Generalidades

Riesgos físicos, químicos, biológicos ergonómicos y psicosociales.

Monitoreo de agentes físicos, químicos, biológicos, ergonómicos y psicosociales.

##### EVALUACIÓN DE RIESGOS Y DETERMINACIÓN DE CONTROLES

Evaluación de riesgos por el grado de significancia.

Plan de control de riesgos.

Medidas de control operacional de Peligros y Riesgos.

Exámenes médicos, clasificación, periodicidad, registro y reporte a autoridad.

Modelos de formatos.

TALLER PRÁCTICO: Identificación de Peligros y Elaboración de un mapa de Riesgos de un Proceso en una empresa.

### MÓDULO 10

#### SISTEMAS DE GESTIÓN DE MANTENIMIENTO INDUSTRIAL

##### IDENTIFICACIÓN DE PELIGROS.

TEMA 01: MANTENIMIENTO E INDICADORES DE MANTENIMIENTO.

- Filosofía.

- Confiabilidad.

TEMA 02: LOGÍSTICA DEL MANTENIMIENTO Y MANTENIMIENTO PREDICTIVO.

- Repuestos.

- Criterios para la toma de decisiones en los análisis por falla por: Termografía y Análisis tribológico.

TEMA 03: MANTENIMIENTO PRODUCTIVO TOTAL Y MANTENIMIENTO CENTRADO EN LA CONFIABILIDAD.

- Indicadores del RCM.

- Elaboración de un análisis de efecto, modo y falla.

TEMA 04: ANÁLISIS DE CRITICIDAD Y ORGANIZACIÓN DE UN SISTEMA DE GESTIÓN DEL MANTENIMIENTO.

- Árbol lógico de decisiones.

- Programación.

## TEMARIO

## PACK SEGURIDAD

### MÓDULO 11

#### SAP PM-MANTENIMIENTO DE PLANTAS IDENTIFICACIÓN DE PELIGROS.

TEMA 01: OBJETIVOS TÉCNICOS Y DATOS MAESTROS.

- Estructura de Mantenimiento.
- Ubicaciones técnicas, equipos y conjunto.
- Lista de materiales, puesto de trabajo, clases y características.
- Puntos de medida y documento.

TEMA 02: MANTENIMIENTO CORRECTIVO.

- Avisos de mantenimiento.
- Ordenes de mantenimiento.
- Solicitud de pedido.

TEMA 03: MANTENIMIENTO PLANIFICADO.

- Estrategias De mantenimiento.
- Hojas de Ruta.
- Planes de Mantenimiento.
- Programación de planes.

TEMA 04: PROGRAMACIÓN DEL MANTENIMIENTO Y EJECUCIÓN.

- Programación de órdenes.
- Notificación.
- Cierre de orden.

### MÓDULO 12

#### SISTEMAS DE GESTIÓN DE SEGURIDAD Y SALUD EN EL TRABAJO SEGÚN LA NORMA ISO 45001:2018

TEMA 01: INTRODUCCIÓN.

TEMA 02: CONTEXTO DE LA ORGANIZACIÓN.

TEMA 03: LIDERAZGO.

TEMA 04: PLANIFICACIÓN.

TEMA 05: SOPORTE.

TEMA 06: OPERACIÓN.

TEMA 07: EVALUACIÓN DEL DESEMPEÑO.

TEMA 08: MEJORA.

TEMA 09: PROCESO DE IMPLANTACIÓN DEL SISTEMA.

## TEMARIO

## PACK SEGURIDAD

### MÓDULO 13

#### IMPLEMENTACIÓN DE SISTEMAS INTEGRADOS DE GESTIÓN.

##### TEMA 01: CONCEPTOS BÁSICOS DE SISTEMAS INTEGRADOS DE GESTIÓN.

- Conceptos, propósitos y principios de los Sistemas Integrados de Gestión.
- Etapas de la implementación del Sistema Integrado de Gestión.
- Diagnóstico inicial del cumplimiento del Sistema Integrado de Gestión.?
- Elaboración de un plan de intervención.

##### TEMA 02: AUDITORIAS DE SISTEMAS INTEGRADOS DE GESTIÓN.

- Integración de la documentación del Sistema Integrado de Gestión.
- Auditorías al Sistemas Integrados de Gestión.
- TALLER PRÁCTICO: Implementación del Sistema Integrado de Gestión en una empresa.

### MÓDULO 14

#### INTERPRETACIÓN E IMPLEMENTACIÓN DE SISTEMAS DE GESTIÓN AMBIENTAL SEGÚN LA NORMA ISO 14001:2015

##### TEMA 01: INTERPRETACIÓN DE SISTEMAS DE GESTIÓN AMBIENTAL SEGÚN LA NORMA ISO 14001:2015.

- Introducción a la norma ISO 14001:2015.
- Contenido y estructura de la norma ISO 14001:2015.
- Requisitos de planificación, apoyo y operación de la norma ISO 14001:2015.
- Alcance del Sistema de Gestión Ambiental.
- Requisitos de desempeño y mejora de la norma ISO 14001:2015.
- Modelo de mejora continua aplicado a la norma ISO 14001:2005.

##### TEMA 02: IMPLEMENTACIÓN DE SISTEMAS DE GESTIÓN AMBIENTAL SEGÚN LA NORMA ISO 14001:2015.

- Documentación y control para la implantación de la norma ISO 14001.
- Evaluación del cumplimiento legal mediante Auditoría Interna.
- TALLER PRÁCTICO: Implementación de la norma ISO 14001:2015 en una empresa.



## INVERSIÓN:

<b>COSTO</b>	<b>S./ 300.00</b>
<b>COSTO CORPORATIVO</b>	<b>S./ 280.00</b>

## MEDIO DE PAGO

### BANCO DE CRÉDITO DEL PERÚ

Nº CUENTA CORRIENTE EN SOLES:

# 310-2283477035

Titular de la Cuenta: CORPORACIÓN DE ASESORAMIENTO Y CAPACITACIÓN PROFESIONAL C.A.C.P. S.R.L

**\*En caso de realizar pago mediante el banco adicionar S/. 7.50 por cada Transacción**



## ENVÍO DEL MATERIAL EN FÍSICO, SIN COSTO ADICIONAL A NIVEL NACIONAL

A través de:



## INFORMES E INSCRIPCIONES

### SEDE CHIMBOTE

953620444 | 920029799  
043-604932

info@cacperu.com | www.cacperu.com

### SEDE HUANCAYO

918343626 | 918343626  
064-583341

